



EIZO®

Color Matching Tool

EIZO EasyPIX™

Přesné barvy snadno a rychle





Díky spolupráci kalibračního programu a měřícího senzoru přináší EIZO EasyPIX grafikům i fotografům spolehlivou a předvídatelnou reprodukci barev prostřednictvím hardwarové kalibrace na monitorech EIZO řady S, FS, EV, T a SX osazených LCD panely typu „VA“ nebo „IPS“.

Předvídatelné barvy pomocí hardwarové kalibrace

EIZO EasyPIX2 je řešení pro hardwarovou kalibraci vybraných monitorů EIZO, které tak mohou být kalibrovány přímo aniž by bylo zasahováno do signálu grafické karty, což přináší spolehlivé a konzistentní zobrazení barev. Jediné co je potřeba v „Kalibračním módu“ programu EasyPIX zvolit je jas, barevnou teplotu bílé, gradaci obrazu danou koeficientem gamma a velikost gamutu*

Rozsah hodnot nastavitelných parametrů vypadá takto:

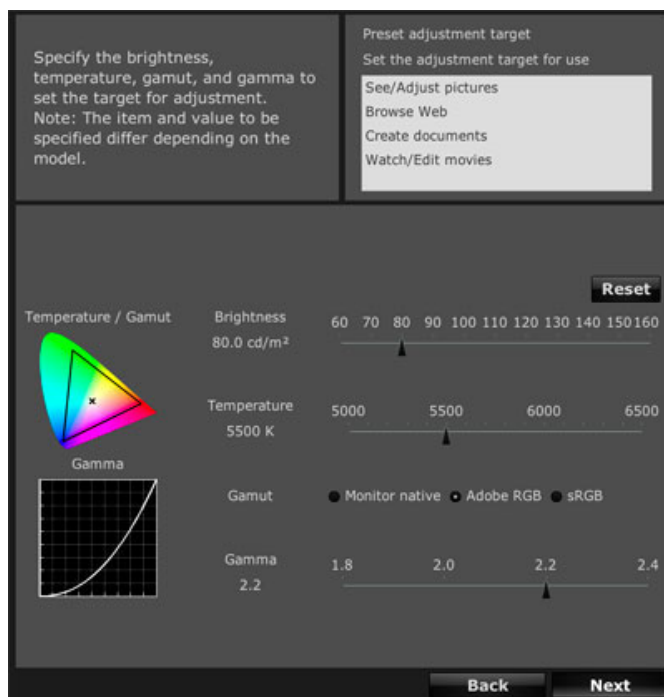
- Jas: 60 - 160 cd/m²
- Barevná teplota: 5.000 K - 6.500 K
- Gamut*: Monitor native, AdobeRGB, sRGB
- Gamma: 1.8 - 2.2**

* Volba gamutu je dostupná pouze pro modely řady „SX“ (mimo SX3031W)

**Rozsah hodnot koeficientu gamma je závislý na konkrétním modelu EIZO

Software EasyPIX2 umožňuje pracovat ve dvou základních režimech:

- 1) **Práce bez sondy** – okometrická kalibrace monitoru
Režim „Matching“: kalibrace jasu a bílého bodu
- 2) **Práce se sondou** – kalibrace monitoru na základě měření
Režimy: Matching, Viewing photos, Web Browsing a Calibration (viz. tabulka)



Přednast. režim	Jas	Bílý bod	Gamut	Gamma
Matching	60-160 cd/m ²	6.500K	-	-
Viewing Photos	80 cd/m ²	5.500K	-	-
Web Browsing	100 cd/m ²	6.500K	-	-
Calibration	60-160 cd/m ²	5000-6500K	Native/ /AdobeRGB/sRGB	1.8-2.4

V obou režimech činnosti (bez sondy i se sondou) se po ukončení kalibrace vždy automaticky vygeneruje odpovídající barevný ICC-profil zkalibrovaného monitoru, který se nastaví jako výchozí ve správě barev operačního systému pro dosažení správné barevné reprodukce v aplikacích se správou barev (CMS).

Základním předpokládaným měřidlem pro kalibrační režim monitoru pomocí sondy je kolorimetr EIZO EX1.

Pro aktuální informaci o dalších podporovaných kalibračních senzorech kontaktujte prosím místní zastoupení EIZO NANA Corp. (v ČR společnost Avnet, s.r.o., www.eizo.cz).

Režim „Matching“ - soulad barev mezi výtiskem a monitorem

V režimu „Matching“ je možné **bez sondy** velmi snadno jen okometricky a za pomoci myši nastavit optimální jas a barevnou teplotu bílého bodu monitoru, tak aby se co nejvíce shodovala s bílým papírem tiskové předlohy.

V případě **připojení sondy** v režimu „Matching“ se využívá přímého měření odraženého světla od tiskového papíru, podle kterého se pak automaticky nastaví i jas a barevná teplota bílého bodu monitoru.

V obou případech (bez sondy i se sondou) je na závěr vytvořen a aktivován ICC-profil monitoru pro dosažení správné barevné reprodukce monitoru v aplikacích se správou barev (CMS).



Měření souřadnic bílého bodu přímo z tisk. papíru pomocí senzoru EIZO EX1.



Automatická HW-kalibrace monitoru a uložení výsledku včetně ICC-profilu.



Po správném nastavení parametrů tisku odpovídá výsledek zobrazení na monitoru.

Režim „Viewing Photos“ – prohlížení fotografií

V režimu „Viewing Photos“ je hodnota teploty bílého bodu přednastavena na 5.500K, což je obvyklá hodnota, při které jsou pořizovány fotografie za běžného denního světla. Hodnotu jasu lze v tomto režimu nastavit dle vlastní potřeby.

Režim „Web Browsing“ – prohlížení internetu

Režim „Web Browsing“ je užitečné zvolit v případě prohlížení barev internetovými prohlížeči. V tomto režimu je barevná teplota bílého bodu přednastavena na hodnotu 6.500K, stejně jako je tomu v předpokládaném výchozím nastavení internetových prohlížečů. Hodnotu jasu lze opět přizpůsobit podle individuálních potřeb uživatele.

Režim „Calibration“ – hardwarová kalibrace

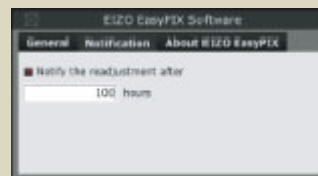
Režim „Calibration“ je určen pokročilým uživatelům, kteří znají správné cílové hodnoty pro kalibraci monitoru podle typu řešené úlohy a navíc potřebují vygenerovat barevný ICC-profil také na základě měření barevného rozsahu monitoru změřením souřadnic (x,y) červeného, zeleného a modrého bodu. Předpokladem dosažení správných výsledků v tomto režimu je mít k dispozici bezvadnou kalibrační sondu.

Podrobné doladění a pravidelná recalibrace

Pokud chcete Vaše zobrazení ještě dodatečně upravit po provedené kalibraci, např. změnit celkový jas nebo doladit neutralitu bílého bodu, zvolte možnost „Finely Adjust“ v závěrečném dialogu.



Program EasyPIX2 umožňuje také aktivovat automatický systém upozornění na pravidelnou recalibraci po uplynutí uživatelem přednastaveného provozní doby (např. 1000 hodin), která uplynula od poslední prováděné kalibrace monitoru.



Přehled prohlížečů kompatibilních s EIZO EasyPIX2

- Kompatibilita zaručuje automaticky správnou barevnou reprodukci v uvedeném prohlížeči ihned po ukončení kalibrace.
- V případě, že je prohlížeč uveden jako nekompatibilní, je možné prohlížeč používat, ale je nutné správnou barevnou reprodukci zajistit ručním nastavením vygenerovaného barevného ICC-profilu monitoru ve správě barev příslušného prohlížeče

Výrobce	Prohlížeč (software)	Windows	Mac OSX	Kompatibilita s EasyPIX2
Adobe	Photoshop CS3/CS4/CS	x	X	ANO
	Photoshop Lightroom	X	X	ANO
	Photoshop Elements	X	X	ANO
Zoner	ProtoStudio (všechny verze)	X	X	NE, v aplikaci nutno nastavit ručně CMS
Nikon	ViewNX	X	X	ANO
	Capture NX2	X	X	ANO
Canon	ZoomBrowser EX	X		Ne, vůbec nepoužívá CMS
	ImageBrowser EX		X	Ne, vůbec nepoužívá CMS
	Digital Photo Professional	X	X	ANO
Olympus	Master2	X	X	Ne, vůbec nepoužívá CMS
	Viewer2	X	X	Ne, vůbec nepoužívá CMS
Pentax	Photo Laboratory	X	X	NE, v aplikaci nutno nastavit ručně CMS
	Photo Browser	X	X	ANO
Sony	Image Data Lightbox SR	X	X	Ne, vůbec nepoužívá CMS
	Image Data Converter SR	X	X	NE, v aplikaci nutno nastavit ručně CMS
Panasonic	Lumix Simple Viewer	X	X	Ne, vůbec nepoužívá CMS
	PHOTOfunSTUDIO			
	SILKYPIX Developer Studio 3.0SE	X	X	ANO
Microsoft	Internet Explorer	x		Ne, vůbec nepoužívá CMS
Mozilla	Firefox 3 a vyšší	x	X	NE, v aplikaci nutno nastavit ručně CMS
Apple	Safari (všechny verze)	x	X	ANO

EIZO EasyPIX2 – systémové požadavky

	Windows	Mac OSX
Operační systém	Xp,Vista, 7	10.4.11 a novější
Požadavky na PC	Pentium (1xUSB port)	Apple Macintosh (1x USB port)
Podporované monitory (USB)	S223XW, S224XW, S243XW, SX2262W, SX246XW, SX2762W, SX3031W	
Podporované monitory (DDC/CI)	FS2331, EV2333W, T2351W	
Obsah balení kitu	EIZO EasyPIX2 CD + EIZO EX1 senzor	

EIZO EX1 – technická data senzoru

Komunikační rozhraní	USB
Provozní podmínky	15°C-35°C, 30%-80%
Podmínky skladování	10°C-60°C, 30%-80%
Napájení (USB)	5V+0.25V (100 mA)
Rozměry (š x v x h)	93 x 99 x 33 mm
Certifikace a standardy	CE, FCC-B, RoHS, WEEE
Záruka	2 roky